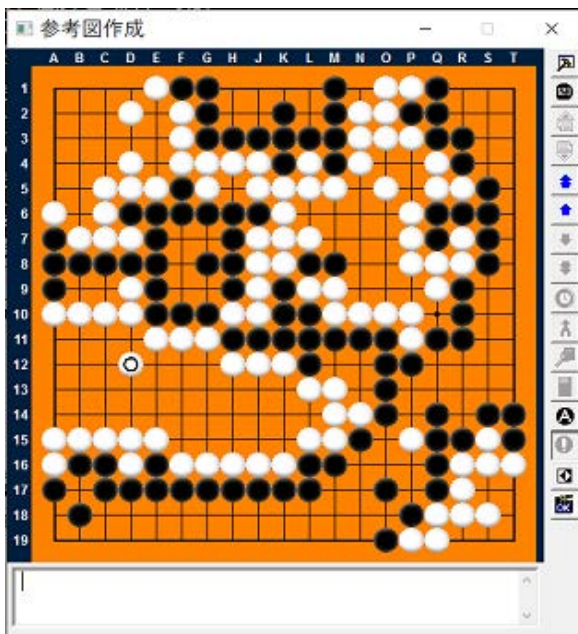


局後検討について

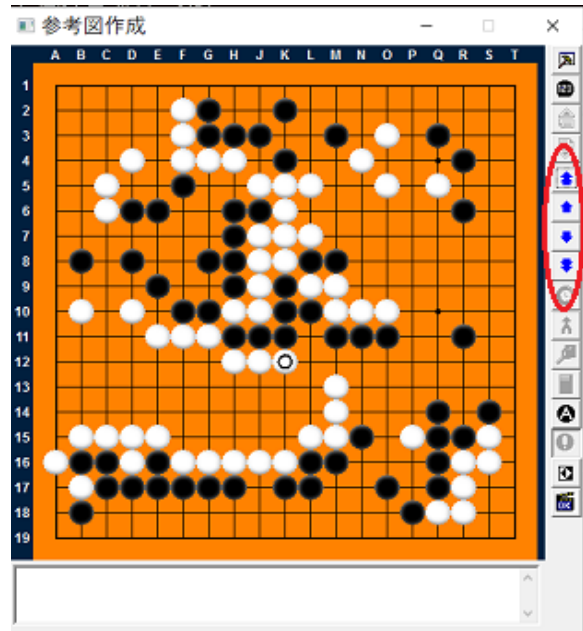


局後検討と参考図作成は、次の方法が便利です。

1. 対局画面中央に20個のボタンが縦に並んでいます。
2. その中の上から15番目の「参考図作成」ボタンをクリックしてください。
3. 参考図作成ウィンドウが開きます、



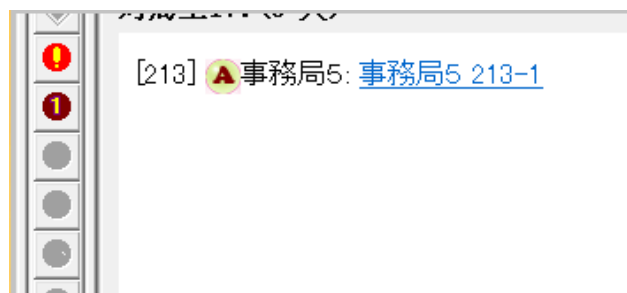
最終局面が表示されます。



右側縦に並んでるボタンを使って参考図を作成したい局面を表示してください。



手順を入力し、コメントを記入し、右下の参考図送信ボタンをクリックしてください。



参考図は棋譜に記録され、参考図ボタンが転倒します。

参考図ボタンをクリックするか、メッセージ欄の参考図番号をクリックすることで、参考図が表示されます。

現時点では「流星」でこの参考図を表示できませんが、近い将来、「流星」でもサポートの予定です。